

0	04-07-2023	GSM	IAV-JLH	JLH-MGD	I-DE	PROYECTO	PROYECTO PARA TENDIDO DE CABLE DE FIBRA FOADK-80 EN LAMT 15KV DIC "3615-06-VALDECAÑAS 1" Y "3615-10-VALDECAÑAS 2", ENTRE ST ALMARAZ (APOYO 5001) HASTA PILAR PROYECTADO (VALDECAÑAS) - ALMARAZ-BELVIS DE MONROY - (CÁCERES)	GRUPO IBERDROLA	22/029.00430
EDICIÓN	FECHA	DIBUJADO	PROYECTADO	COMPROBADO	VALIDADO	EDITADO PARA	ESCALAS: Sit: 1/25000 PLANO Nº: HOJA: Emp: 1/25000 01 1 de 1	EL ASESOR DEL PROYECTO	EL AUTOR DEL PROYECTO

CORRIENTE: 15kV-A1

- LEYENDA -

- LINEA AEREA M.T. 15kV. D/C EXISTENTE
- LINEA AEREA ELÉCTRICA EXISTENTE
- CATENARIA ACTUAL COND. FLECHA MAX. 50°C
- CATENARIA ACTUAL COND. FLECHA MIN. -5°C
- CATENARIA F.O. FOADK-90 FLECHA MAX. 50°C
- PUNTO DEL CONDUCTOR ACTUAL
- PERFIL ARBOLADO ACTUAL
- PARALELA A 6.00m. DEL TERRENO ACTUAL

CONDUCTOR ACTUAL: LA-110

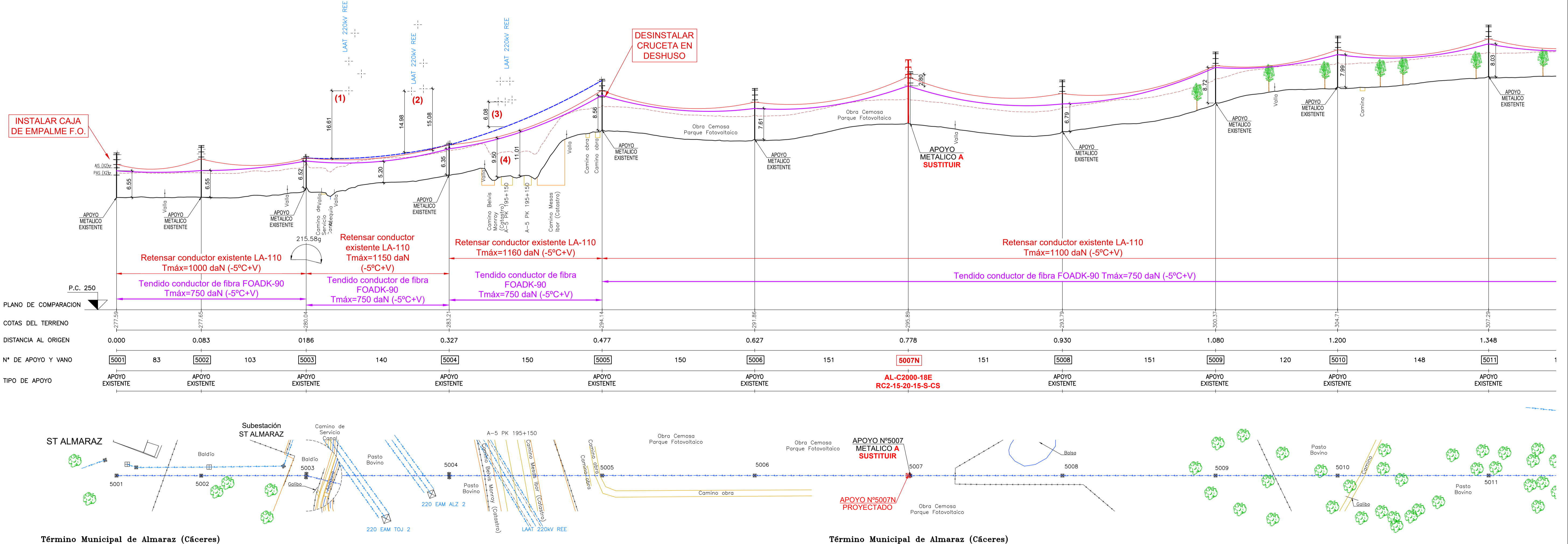
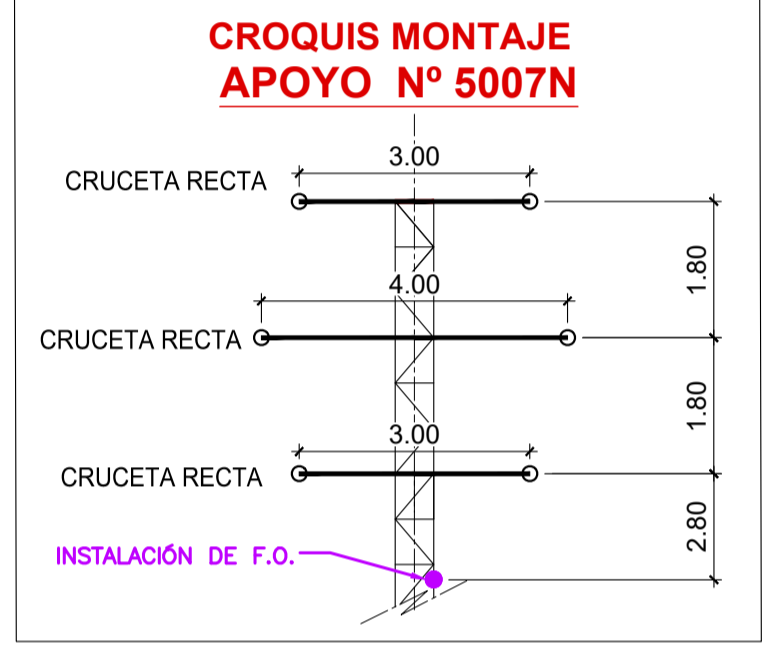
CABLE F.O.: FOADK-90

ZONA A

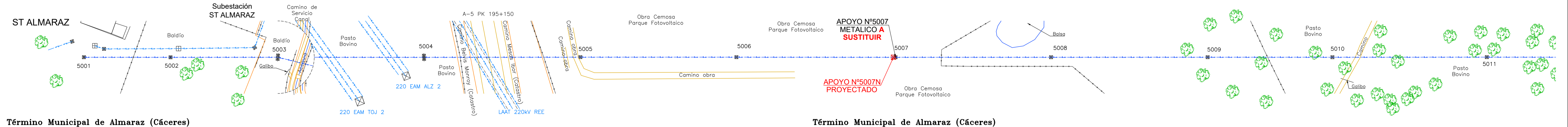
(R.A.T.2008) MINIMAS DISTANCIAS REGLAMENTARIAS EN CRUZAMIENTOS:

(1),(2),(3) - CON LINEAS ELECTRICAS AEREAS A.T. 220kV.
 $d \geq Dadd + Dpp = 2.50 + 2.00 = 4.50m$

(4) - AUTOVIA A-5 PK 195+150
 $d \geq Dadd + Del = 6.30 + 0.16 = 6.46m$. (Min. 7.00m)

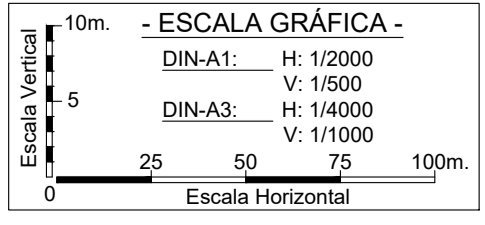


PLANO DE COMPARACION																						
COTAS DEL TERRENO	-277.50	-277.60	-280.04	-283.21	-294.14	-291.86	-295.86	-293.79	-300.37	-304.71	-307.29											
DISTANCIA AL ORIGEN	0.000	0.083	0.186	0.327	0.477	0.627	0.778	0.930	1.080	1.200	1.348											
Nº DE APOYO Y VANO	5001	83	5002	103	5003	140	5004	150	5005	151	5006	151	5007N	151	5008	151	5009	120	5010	148	5011	1
TIPO DE APOYO	APOYO EXISTENTE	APOYO EXISTENTE	APOYO EXISTENTE	APOYO EXISTENTE	APOYO EXISTENTE	APOYO EXISTENTE	APOYO EXISTENTE	APOYO EXISTENTE	APOYO EXISTENTE	APOYO EXISTENTE	APOYO EXISTENTE	APOYO EXISTENTE	AL-C2000-18E RC2-15-20-16-S-CS	APOYO EXISTENTE	APOYO EXISTENTE	APOYO EXISTENTE	APOYO EXISTENTE	APOYO EXISTENTE	APOYO EXISTENTE	APOYO EXISTENTE	APOYO EXISTENTE	APOYO EXISTENTE



Término Municipal de Almaraz (Cáceres)

Término Municipal de Almaraz (Cáceres)



EDICION	FECHA	DIBUJADO	PROYECTADO	COMPROBADO	VALIDADO	EDITADO PARA
0	04-07-2023	GSM	IAV-JLH	JLH-MGD	I-DE	PROYECTO

iDE
Grupo IBERDROLA

PROYECTO PARA TENDIDO DE CABLE DE FIBRA FOADK-90 EN LAMT 15KV D/C "3815-08-VALDECAÑAS 1" Y "3815-10-VALDECAÑAS 2" ENTRE ST ALMARAZ (APOYO 5001) HASTA PILAR PROYECTADO (VALDECAÑAS) - ALMARAZ-BELVIS DE MONROY - (CÁCERES)

ESCALAS: H: 1/2000 V: 1/500 PLANO Nº: 02 HOJA: 1 de 5

- PERFIL y PLANTA -

Grupo Iberdrola

INFORMACIÓN DEL PROYECTO

Nº EXPTE: 22/029.004/30

BY REF. HEMAG: EL AUTOR DEL PROYECTO.

-LEYENDA-

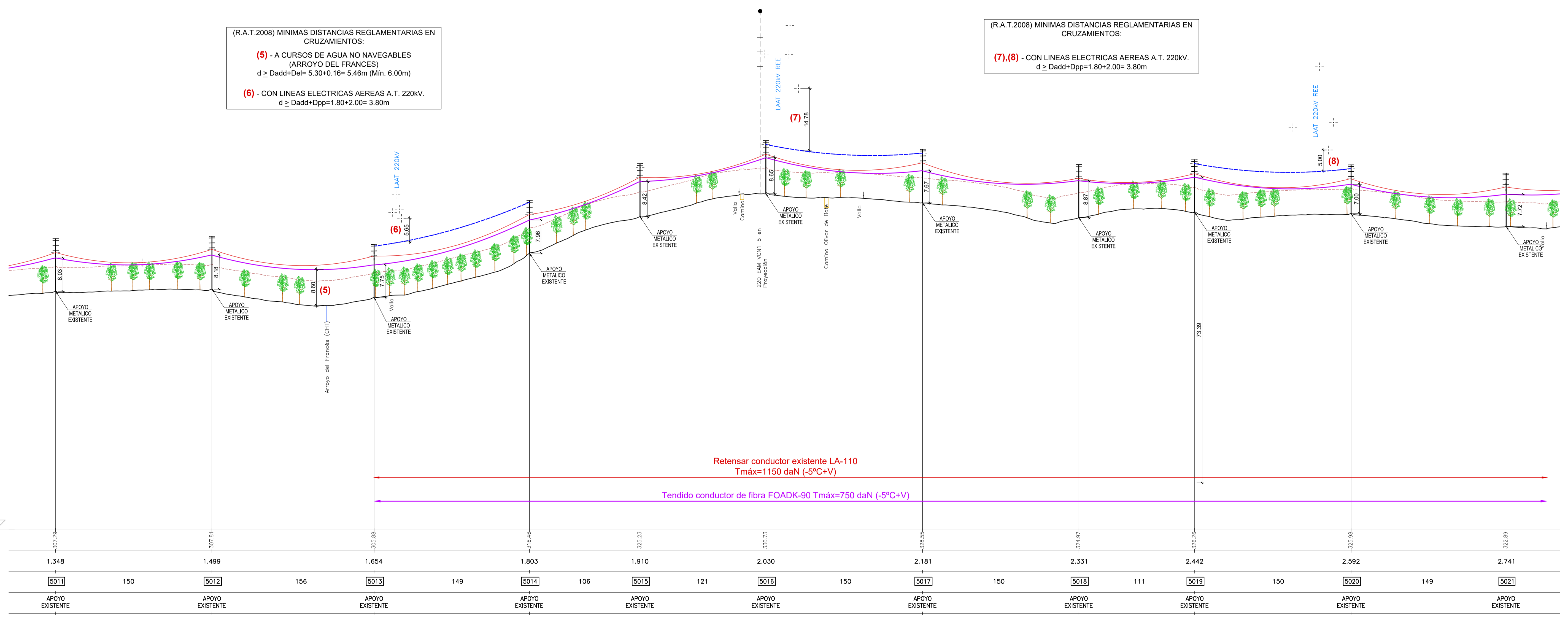
- LINEA AEREA M.T. 15KV. D/C EXISTENTE
- LINEA AEREA ELÉCTRICA EXISTENTE
- CATENARIA ACTUAL COND. FLECHA MAX. 50°C
- CATENARIA ACTUAL COND. FLECHA MIN. -5°C
- CATENARIA F.O. FOADK-90 FLECHA MAX. 50°C
- PUNTO DEL CONDUCTOR ACTUAL
- PERFIL ARBOLADO ACTUAL
- PARALELA A 6.00m. DEL TERRENO ACTUAL

CONDUCTOR ACTUAL: LA-110
CABLE F.O.: FOADK-90
ZONA A

← Término Municipal de Almaraz (Cáceres) | Término Municipal de Belvis de Monroy (Cáceres) →

(R.A.T.2008) MINIMAS DISTANCIAS REGLAMENTARIAS EN CRUZAMIENTOS:
(5) - A CURSOS DE AGUA NO NAVEGABLES (ARROYO DEL FRANCÉS)
 $d \geq D_{add} + D_{el} = 5.30 + 0.16 = 5.46m$ (Min. 6.00m)
(6) - CON LINEAS ELECTRICAS AERAS A.T. 220KV.
 $d \geq D_{add} + D_{pp} = 1.80 + 2.00 = 3.80m$

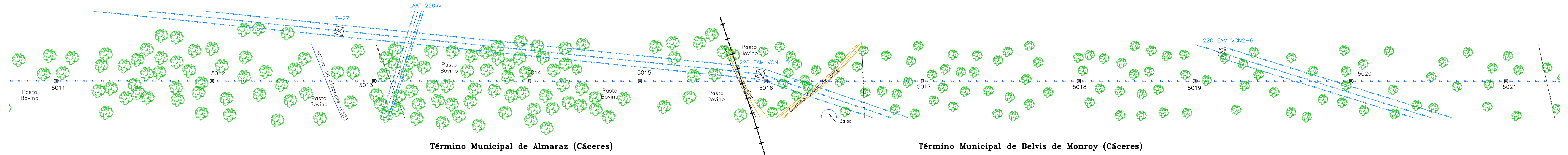
(R.A.T.2008) MINIMAS DISTANCIAS REGLAMENTARIAS EN CRUZAMIENTOS:
(7),(8) - CON LINEAS ELECTRICAS AERAS A.T. 220KV.
 $d \geq D_{add} + D_{pp} = 1.80 + 2.00 = 3.80m$



P.C. 250

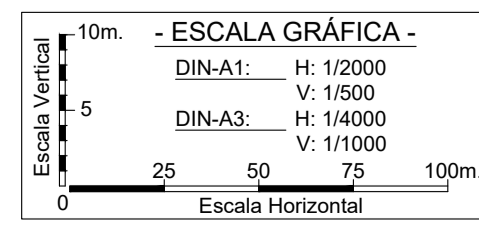
PLANO DE COMPARACION

COTAS DEL TERRENO	1.348	1.499	1.654	1.803	1.910	2.030	2.181	2.331	2.442	2.592	2.741										
DISTANCIA AL ORIGEN	1.348	1.499	1.654	1.803	1.910	2.030	2.181	2.331	2.442	2.592	2.741										
Nº DE APOYO Y VANO	[5011]	150	[5012]	156	[5013]	149	[5014]	106	[5015]	121	[5016]	150	[5017]	150	[5018]	111	[5019]	150	[5020]	149	[5021]
TIPO DE APOYO	APOYO EXISTENTE		APOYO EXISTENTE		APOYO EXISTENTE		APOYO EXISTENTE		APOYO EXISTENTE		APOYO EXISTENTE		APOYO EXISTENTE		APOYO EXISTENTE		APOYO EXISTENTE		APOYO EXISTENTE		APOYO EXISTENTE



Término Municipal de Almaraz (Cáceres)

Término Municipal de Belvis de Monroy (Cáceres)



EDICION	FECHA	DIBUJADO	PROYECTADO	COMPROBADO	VALIDADO	EDITADO PARA
0	04-07-2023	GSM	IAV-JLH	JLH-MGD	I-DE	PROYECTO

iDE
 Grupo IBERDROLA

PROYECTO PARA TENDIDO DE CABLE DE FIBRA FOADK-90 EN LAMT 15KV D/C "3815-06-VALDECAÑAS 1" Y "3815-10-VALDECAÑAS 2" ENTRE ST ALMARAZ (APOYO 5001) HASTA A PILAR PROYECTADO (VALDECAÑAS) - ALMARAZ-BELVIS DE MONROY - (CÁCERES)

Nº EXPTE.: ESCALAS: H: 1/2000 V: 1/500 PLANO Nº: HOJA: 02 2 de 5

Grupo Iberdrola

INFORMACIÓN DE CONTACTO

Nº REF. HEMAG: 22/029.00430

EL AUTOR DEL PROYECTO:

ORIGINAL ZONA-A1