

TIPOLOGÍA DE CAMINO (PÚBLICO O PRIVADO)	LEYENDA	DESCRIPCIÓN
CAMINO PÚBLICO		EXISTENTE, ASFALTADO Y EN BUENAS CONDICIONES
		EXISTENTE, DE TIERRA O GRAVA Y EN BUENAS CONDICIONES
		EXISTENTE, DE TIERRA O GRAVA A ACONDICIONAR. AFECCIÓN A PARCELAS COLINDANTES. CON MOVIMIENTO DE TIERRAS.
CAMINO PRIVADO		EXISTENTE Y UTILIZABLE. CAMINO O RODERA.
		NUEVO A REALIZAR. AFECCIÓN A LAS PARCELAS DONDE SE CREA EL ACCESO. CON MOVIMIENTO DE TIERRAS.
CAMINO PÚBLICO O PRIVADO		NUEVO MEDIANTE RODERA. LEVE AFECCIÓN A LAS PARCELAS DONDE SE CREA EL ACCESO. SIN MOVIMIENTO DE TIERRAS.
		CORTADO POR CANDADO O PUERTA.
		OCCUPACIÓN PERMANENTE
		OCCUPACIÓN TEMPORAL

- LÍNEA AÉREA PROYECTADA
- PROYECCIÓN CONDUCTORES
- PROYECCIÓN CONDUCTORES +2,7m
- FINCA SEGÚN PROYECTO
- TALA / PODA ARBOLADO

COORDENADAS				
SISTEMA DE REFERENCIA: U.T.M. ETR89				
AP.	HUSO	X.	Y.	Z.
13-3	29	745298.71	4433949.10	416.47
13-4N	29	745404.86	4433997.17	412.04
13-5N	29	745511.01	4434045.24	396.23
13-6N	29	745617.16	4434093.31	396.22
13-7N	29	745723.31	4434141.38	418.51
13-8N	29	745829.46	4434189.45	406.59

Escala: 1:2000

REV.	Fecha	Dibujado	Preparado	Revisado	Aprobado	Motivo. Estado de la revisión

Contratista: **im3**

Autor: **im3**

Emisión inicial: 22/08/2023

Dibuj: SVP, Prep: SVP, Rev: SVP, Aprob: SVP

Propietario: **i+DE** Grupo IBERDROLA

Reemplaza: **3-2478-4-00-32-0001**

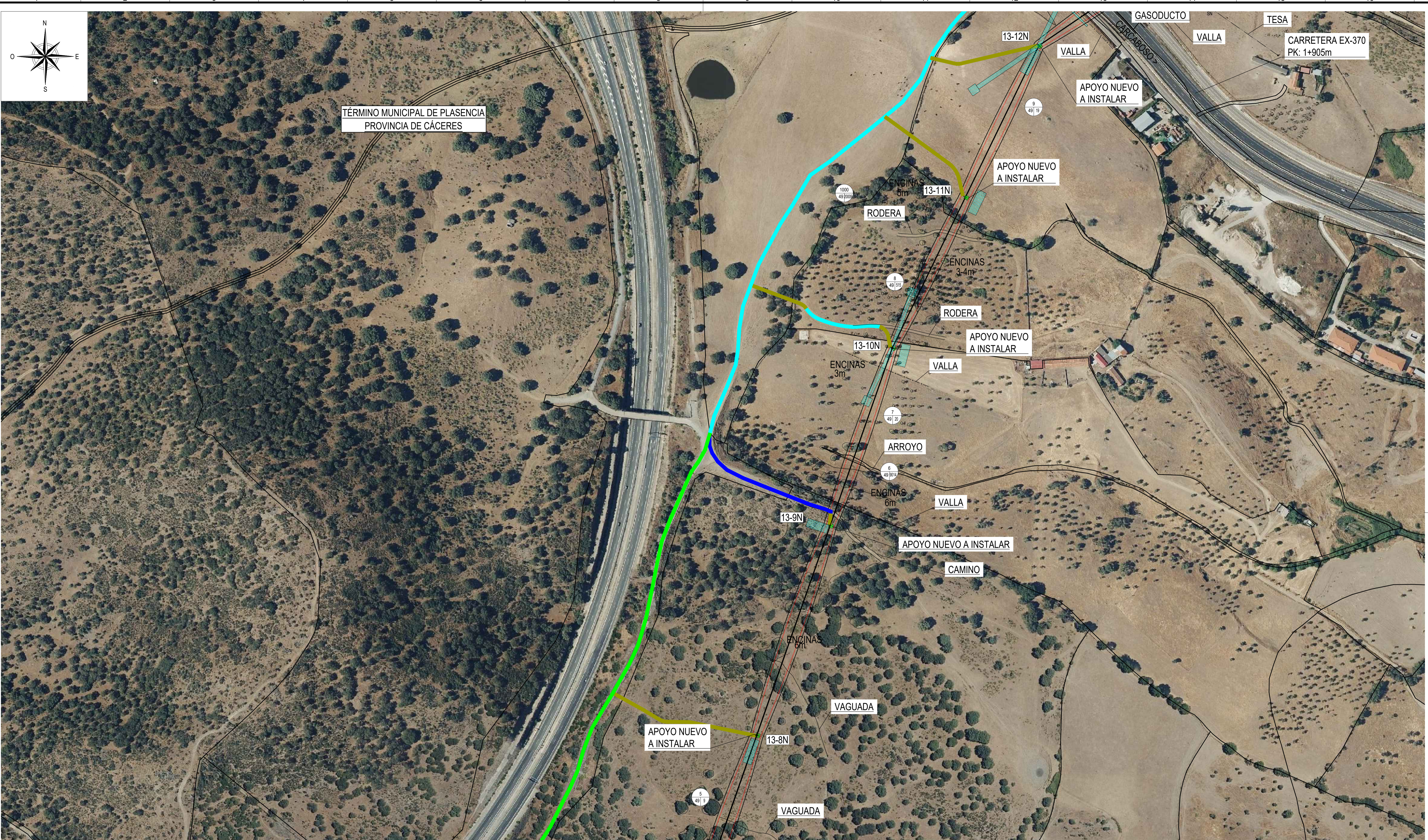
Hoja: 1 de 2, Sig: 2, On: A1

**L.E. A 132 kV (SC)**  
**ST. VALDEOBISPO - ST. BERROCALILLO**  
**GENERALES**  
**PLANO CATASTRAL**  
**ENTRE Ap. 13-3 Y Ap. 13-8N**

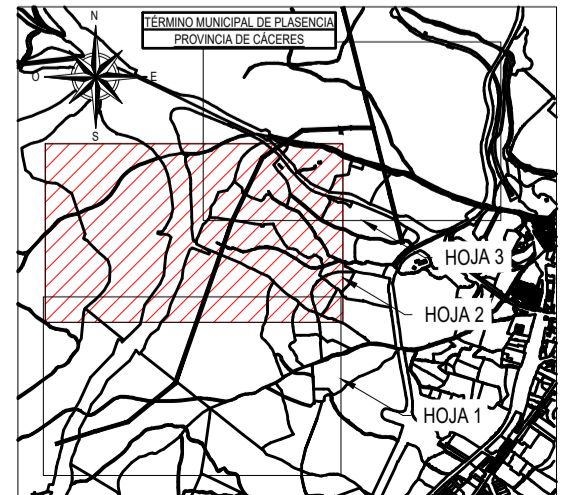
**1.078.867**

Rev: 0





TIPOLOGÍA DE CAMINO (PÚBLICO O PRIVADO)	LEYENDA	DESCRIPCIÓN
CAMINO PÚBLICO		EXISTENTE, ASFALTADO Y EN BUENAS CONDICIONES
		EXISTENTE, DE TIERRA O GRAVA Y EN BUENAS CONDICIONES
		EXISTENTE, DE TIERRA O GRAVA A ACONDICIONAR. AFECCIÓN A PARCELAS COLINDANTES. CON MOVIMIENTO DE TIERRAS.
CAMINO PRIVADO		EXISTENTE Y UTILIZABLE. CAMINO O RODERA.
		NUEVO A REALIZAR. AFECCIÓN A LAS PARCELAS DONDE SE CREA EL ACCESO. CON MOVIMIENTO DE TIERRAS.
CAMINO PÚBLICO O PRIVADO		NUEVO MEDIANTE RODERA. LEVE AFECCIÓN A LAS PARCELAS DONDE SE CREA EL ACCESO. SIN MOVIMIENTO DE TIERRAS.
		CORTADO POR CANDADO O PUERTA.
		OCCUPACIÓN PERMANENTE
		OCCUPACIÓN TEMPORAL

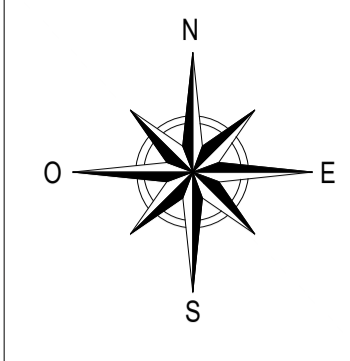
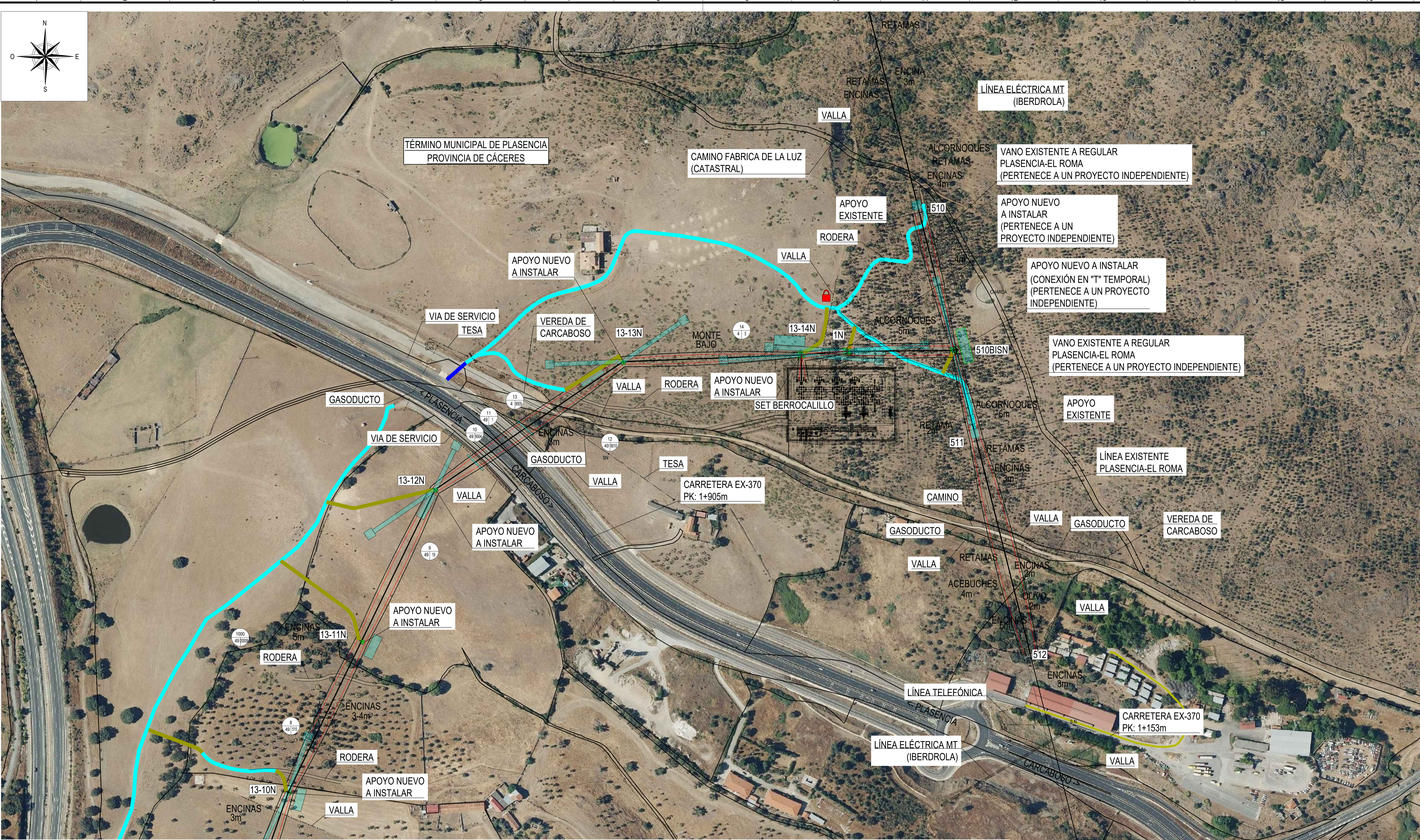


- LÍNEA AÉREA PROYECTADA
- PROYECCIÓN CONDUCTORES
- PROYECCIÓN CONDUCTORES +2,7m
- FINCA SEGÚN PROYECTO
- TALA / PODA ARBOLADO

COORDENADAS				
SISTEMA DE REFERENCIA: U.T.M. ETR89				
AP.	HUSO	X-	Y-	Z-
13-8N	29	745802.82	4434620.36	406.59
13-9N	29	745885.38	4434856.22	416.42
13-10N	29	745955.32	4435056.02	421.05
13-11N	29	746037.59	4435225.72	410.87
13-12N	29	746120.25	4435396.23	403.27

REV.	Fecha	Dibujado	Preparado	Revisado	Aprobado	Motivo. Estado de la revisión
Contratista: <b>im3</b>		Tipo: PROYECTO		Clasificación:		
Autor:		Fichero: 107887-02-0-3-2478-4-00-32-0001.dwg		Nº: 1.078.867		
Escala: 1:2000		Emisión inicial: 22/08/2023		Propietario: <b>i-DE</b>		
Dibuj: SVP		Prep: SVP		Rev: SVP		Aprob: SVP
Reemplaza:		Hoja: 2		Sig.: 3		Rev.: 0
Título: L.E. A 132 kV (SC)		ST. VALDEOBISPO - ST. BERROCALILLO		Generales		
Plano Catastral		ENTRE Ap.13-8N Y Ap.13-12N		3-2478-4-00-32-0001		





TÉRMINO MUNICIPAL DE PLASENCIA  
PROVINCIA DE CÁCERES

CAMINO FABRICA DE LA LUZ  
(CATRAL)

LÍNEA ELÉCTRICA MT  
(BERDROLA)

VANO EXISTENTE A REGULAR  
PLASENCIA-EL ROMA  
(PERTENECE A UN PROYECTO INDEPENDIENTE)

APOYO NUEVO  
A INSTALAR  
(PERTENECE A UN  
PROYECTO INDEPENDIENTE)

APOYO NUEVO A INSTALAR  
(CONEXIÓN EN "T" TEMPORAL)  
(PERTENECE A UN PROYECTO  
INDEPENDIENTE)

VANO EXISTENTE A REGULAR  
PLASENCIA-EL ROMA  
(PERTENECE A UN PROYECTO INDEPENDIENTE)

APOYO  
EXISTENTE

LÍNEA EXISTENTE  
PLASENCIA-EL ROMA

GASODUCTO

VEREDA DE  
CARCABOSO

LÍNEA TELEFÓNICA

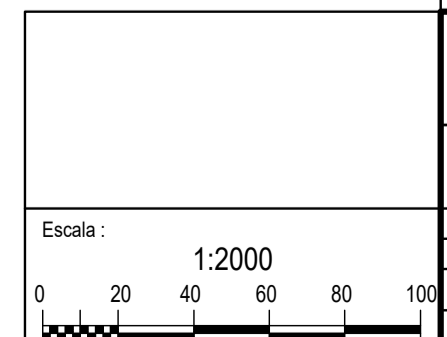
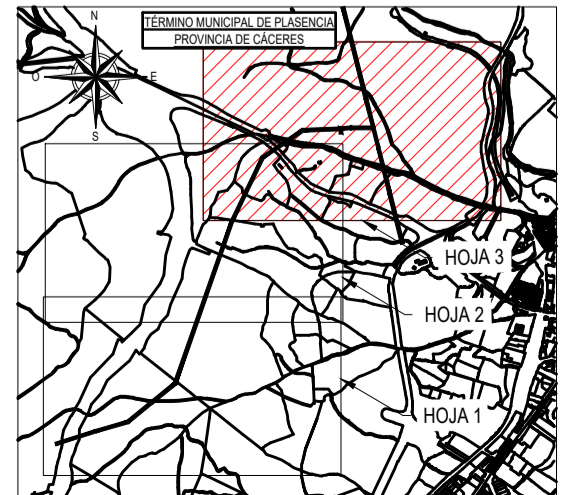
LÍNEA ELÉCTRICA MT  
(BERDROLA)

CARRETERA EX-370  
PK: 1+153m

TIPOLOGÍA DE CAMINO (PÚBLICO O PRIVADO)	LEYENDA	DESCRIPCIÓN
CAMINO PÚBLICO		EXISTENTE, ASFALTADO Y EN BUENAS CONDICIONES
		EXISTENTE, DE TIERRA O GRAVA Y EN BUENAS CONDICIONES
		EXISTENTE, DE TIERRA O GRAVA A ACONDICIONAR. AFECCIÓN A PARCELAS COLINDANTES. CON MOVIMIENTO DE TIERRAS.
CAMINO PRIVADO		EXISTENTE Y UTILIZABLE. CAMINO O RODERA.
		NUEVO A REALIZAR. AFECCIÓN A LAS PARCELAS DONDE SE CREA EL ACCESO. CON MOVIMIENTO DE TIERRAS.
CAMINO PÚBLICO O PRIVADO		NUEVO MEDIANTE RODERA. LEVE AFECCIÓN A LAS PARCELAS DONDE SE CREA EL ACCESO. SIN MOVIMIENTO DE TIERRAS.
		CORTADO POR CANDADO O PUERTA.
		OCCUPACIÓN PERMANENTE
		OCCUPACIÓN TEMPORAL

- LÍNEA AÉREA PROYECTADA
- PROYECCIÓN CONDUCTORES
- PROYECCIÓN CONDUCTORES +2,7m
- FINCA SEGÚN PROYECTO
- TALA / PODA ARBOLADO

COORDENADAS				
SISTEMA DE REFERENCIA: U.T.M. ETR89				
AP.	HUSO	X.	Y.	Z.
13-10N	29	748955.32	4435296.02	421.05
13-11N	29	748037.59	4435225.72	410.87
13-12N	29	746120.25	4435396.23	403.27
13-13N	29	746331.92	4435540.33	403.35
13-14N	29	746532.55	4435548.00	405.40
1N	29	746563.89	4435551.97	401.91
510BISN	29	746704.38	4435552.88	397.06
510	29	748865.39	4435718.06	401.86
511	29	746729.80	4435451.39	397.85
SET BERROCALILLO	29	746532.64	4435518.91	403.27



REV.	Fecha	Dibujado	Preparado	Revisado	Aprobado	Motivo. Estado de la revisión

Contratista:	<b>im3</b>	
Autor:	Fichero: 1078867-03-0-3-2478-4-00-32-0001.dwg	
Nº:	1.078.867	
Emisión inicial:	22/08/2023	
Dibuj:	Prep:	Rev:
SVP	SMS	SEM

Escala: 1:2000		L.E. A 132 kV (SC)	
		ST. VALDEOBISPO - ST. BERROCALILLO	
		GENERALES	
		PLANO CATASTRAL	
		ENTRE Ap.13-11N Y ST. BERROCALILLO	
		3-2478-4-00-32-0001	
Hoja:	3	Rev:	0
Sig:	dm	Esc:	A1